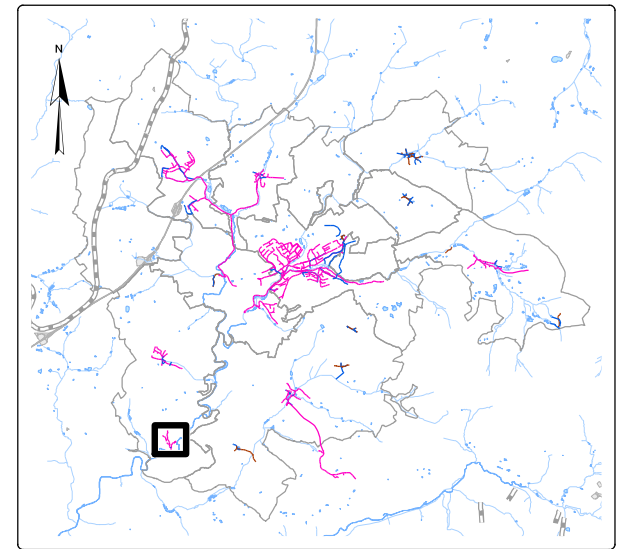
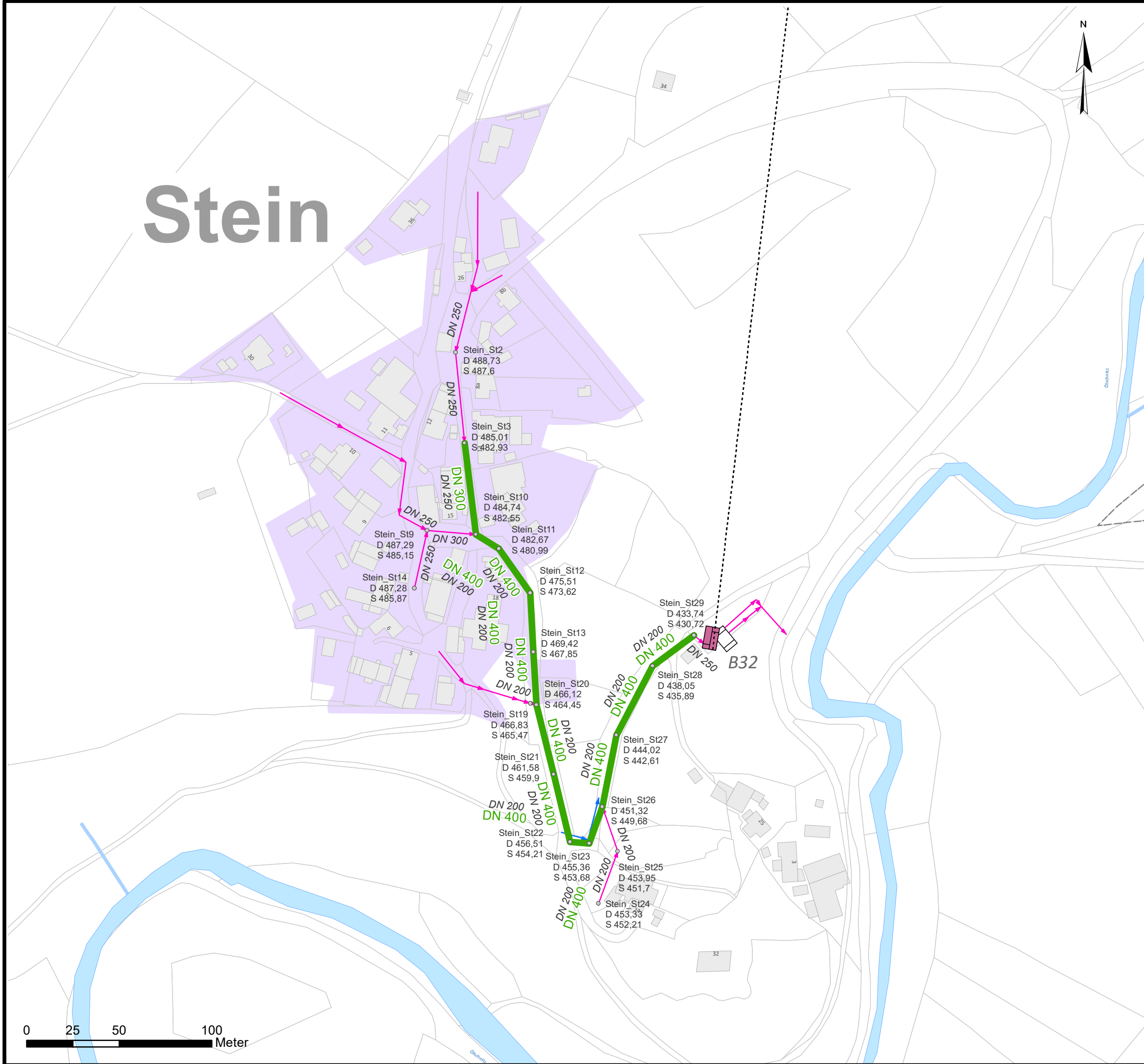


Stein



Zeichenerklärung


- Schacht mit Bezeichnung
 - Regenwasser
 - Mischwasser
 - Schmutzwasser
 - - -> Druckleitung
 - ▭ MW-PW
 - ▭ RRA (SK)
 - ▭ RRB
 - ▭ RÜ
 - ▭ RÜB, DLB-NS
 - ▭ SKO, FB-HS
 - ▭ SKU, DLB-HS
 - ◆ Gebäude
 - Flurstücke
 - - - Gemarkungsgrenze
 - stehendes Gewässer
 - Fließgewässer
 - Bahnstrecke
 - Siedlungsgebiet
- ### Sanierungsmaßnahmen
- #### Anpassung Bauwerk
- ▭ BW Umbau
 - Neubau Schacht
 - ⊗ Verbindung herstellen
 - Schacht druckdicht
 - ⊗ Drossel
- #### Kanalmaßnahmen
- Neubau
 - Neubau Stauraumkanal
 - Auswechslung
 - Neubau Trennsystem
 - ▭ gedrosselter Anschluß Mischwasserflächen
 - 55 Nummer der Prognosegebiete
- ### DFK / ALKIS / OSM



Hydraulik und Mischwasserbehandlung Prognosezustand Stadt Gefrees

Prognose-Zustand Sanierungskonzept
hydraulische Sanierung: 21 - Mischwassersammler Stein

-Detailplan-

Maßstab	1 : 2000	Plan	VII-14
 Institut für technisch-wissenschaftliche Hydrologie GmbH Frankenstraße 152 90463 Nürnberg Telefon: 0911 56149014 Telefax: 0911 56149058	Plan-Nr.	Z41328DP14	
	Blatt	1/1	
Datum	Sep 2020		