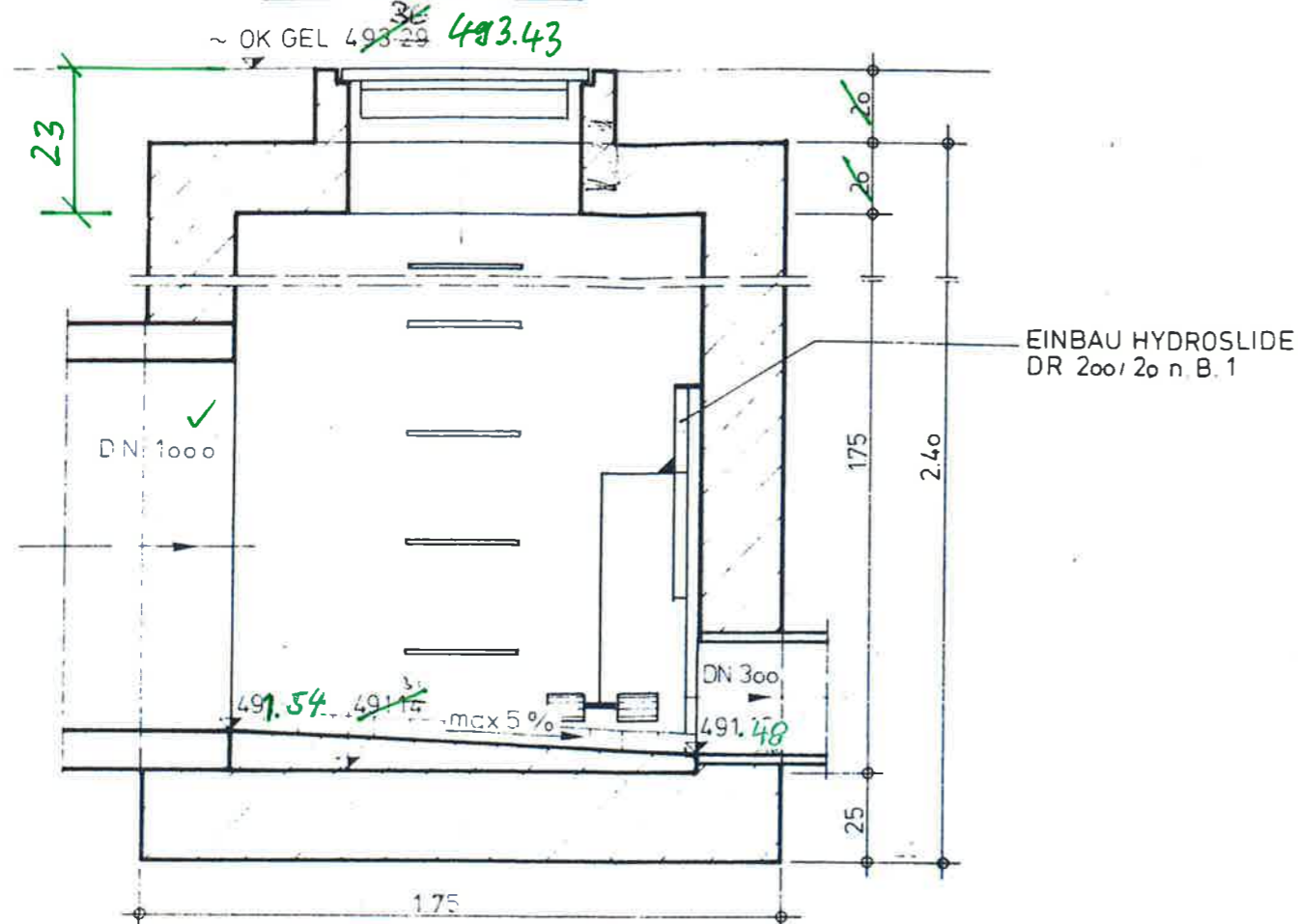
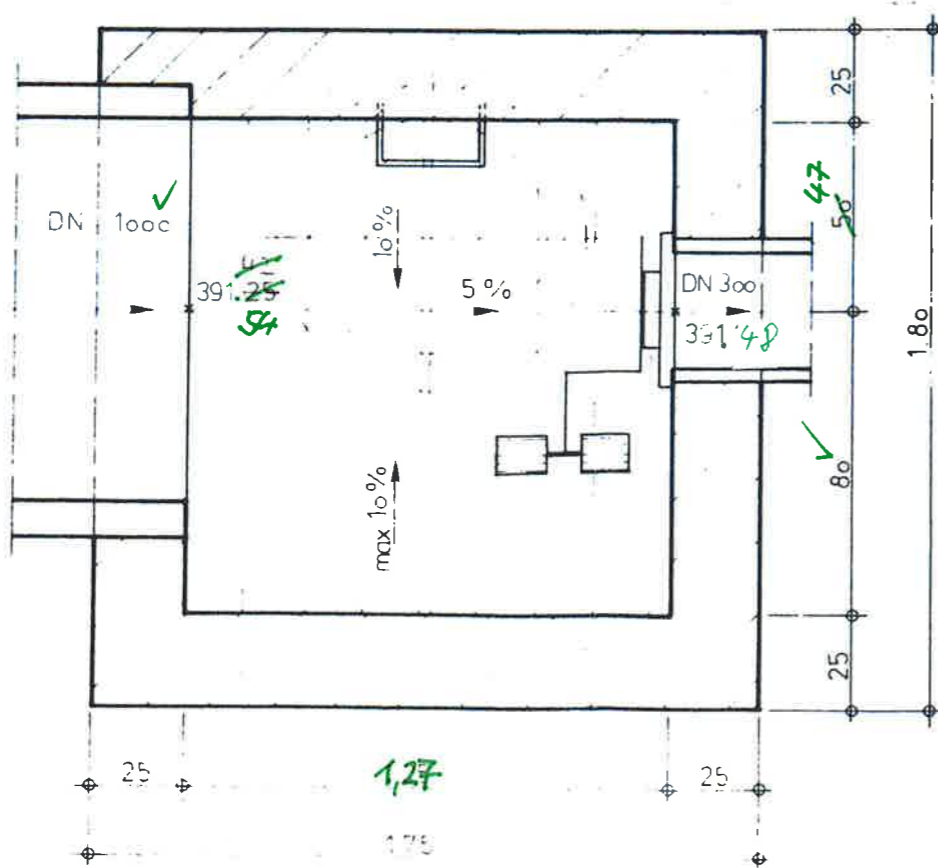


SCHNITT



GRUNDRISS



ZEICHENERKLÄRUNG

- STAHLBETON B 25
- FÜLLBETON B 16

Betr.: Abwasseranlage GEFREES OT. WITZLESHOFEN		Beilage
		. Ausfertigung
SCH 29.3		Proj.-Nr.
		Maßst. 1: 20 Blattgr. 30x42=013
INGENIEURBÜRO ERWIN WOLFRUM GMBH		
entworfen	FEB 85 <i>A. Wolfrum</i>	Nürnberg
gezeichnet		den FEB 85
geprüft		Bauherr/Antragsteller
geändert		Stadt Gefrees <i>Harald Schlegel</i>
geändert		den
geändert		Harald Schlegel 1. Bürgermeister