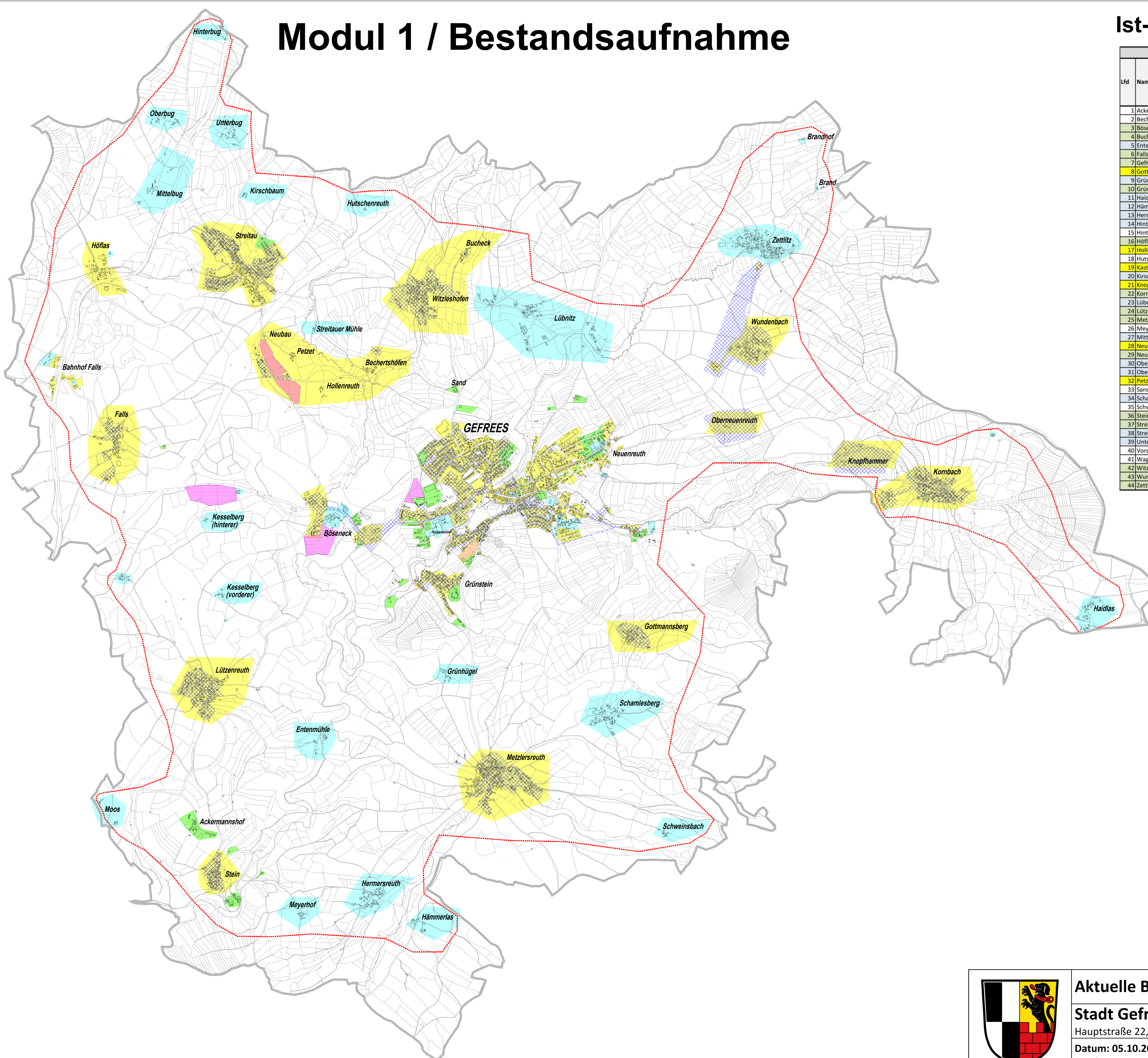


Modul 1 / Bestandsaufnahme



Ist-Versorgungs- und Potential-Tabelle

Lfd	Name des Ortsteils	Basis-Daten Ortsteile			Aktuelle Hauptgebäude-Versorgung															
		Einwohner	Gewerbe-Meldungen	Hauptgebäude	max. 15/1MBit/s				min. 16/1MBit/s				min. 30/2MBit/s							
					Anzahl	ja	nein	z.T.	Anzahl	ja	nein	z.T.	Anzahl	ja	nein	z.T.				
1	Ackermannshof -> siehe Stein	0	0	0	0	0	0	0	0	0	0	0	0	0	0	0	0	0	0	
2	Bechertshöfen -> siehe Witzleshofen	0	0	0	0	0	0	0	0	0	0	0	0	0	0	0	0	0	0	
3	Bösenack	38	11	23	7	0	0	0	X	3	0	0	X	13	0	0	0	0	X	
4	Buheck	3	1	5	2	0	0	0	X	0	0	X	0	3	0	0	0	0	X	
5	Entenmühle	3	0	4	4	X	0	0	0	0	X	0	0	0	0	0	0	0	X	
6	Falls	62	7	36	9	0	0	0	X	1	0	X	26	0	0	0	0	0	X	
7	Gefrees	2715	197	957	97	0	0	0	X	106	0	X	754	0	0	0	0	0	X	
8	Gottmannsberg	33	3	14	0	0	0	0	X	0	0	X	14	X	0	0	0	0	X	
9	Grünhügel	4	1	1	1	X	0	0	0	0	X	0	0	0	0	0	0	0	X	
10	Grünstein	180	14	74	11	0	0	0	X	12	0	X	51	0	0	0	0	0	X	
11	Haidlas	10	1	5	5	X	0	0	0	0	X	0	0	0	0	0	0	0	X	
12	Hämmerlas	4	1	2	2	X	0	0	0	0	X	0	0	0	0	0	0	0	X	
13	Hermersreuth	26	2	11	11	X	0	0	0	0	X	0	0	0	0	0	0	0	X	
14	Hinterbug	1	0	2	2	X	0	0	0	0	X	0	0	0	0	0	0	0	X	
15	Hinterer Kesselberg -> siehe Lützenreuth	0	0	0	0	0	0	0	0	0	0	0	0	0	0	0	0	0	0	
16	Höflas	41	1	10	1	0	0	0	X	0	0	X	9	0	0	0	0	0	X	
17	Hollenreuth	5	0	3	0	0	0	0	X	0	0	X	3	X	0	0	0	0	X	
18	Hutschenreuth -> siehe Witzleshofen	0	0	0	0	0	0	0	0	0	0	0	0	0	0	0	0	0	0	
19	Kastennühle	8	0	1	0	0	0	0	X	0	0	X	1	X	0	0	0	0	X	
20	Kirschbaum	1	0	1	1	X	0	0	0	0	X	0	0	0	0	0	0	0	X	
21	Knopphammer	6	1	2	0	0	0	0	X	0	0	X	2	X	0	0	0	0	X	
22	Kornbach	149	12	60	4	0	0	0	X	0	0	X	56	0	0	0	0	0	X	
23	Lubnitz	69	1	21	21	X	0	0	0	0	X	0	0	0	0	0	0	0	X	
24	Lützenreuth	154	9	56	10	0	0	0	X	0	0	X	46	0	0	0	0	0	X	
25	Metzlersreuth	189	15	66	6	0	0	0	X	0	0	X	60	0	0	0	0	0	X	
26	Meyerhof -> siehe Stein	0	0	0	0	0	0	0	0	0	0	0	0	0	0	0	0	0	0	
27	Mittelbug	12	0	4	4	X	0	0	0	0	X	0	0	0	0	0	0	0	X	
28	Neubau	4	5	5	0	0	0	0	X	0	0	X	5	X	0	0	0	0	X	
29	Neuenreuth	16	0	6	3	0	0	0	0	X	0	X	3	0	0	0	0	0	X	
30	Oberbug	7	0	4	4	X	0	0	0	0	X	0	0	0	0	0	0	0	X	
31	Oberneuenreuth	2	1	1	0	0	0	0	X	0	0	X	1	X	0	0	0	0	X	
32	Petzet	3	0	2	0	0	0	0	X	0	0	X	2	X	0	0	0	0	X	
33	Sand -> siehe Witzleshofen	0	0	0	0	0	0	0	0	0	0	0	0	0	0	0	0	0	0	
34	Schamlesberg	36	1	14	14	X	0	0	0	0	X	0	0	0	0	0	0	0	X	
35	Schweinsbach -> siehe Metzlersreuth	0	0	0	0	0	0	0	0	0	0	0	0	0	0	0	0	0	0	
36	Stein	111	6	38	2	0	0	0	X	15	0	X	21	0	0	0	0	0	X	
37	Streitau	464	24	193	22	0	0	0	X	5	0	X	166	0	0	0	0	0	X	
38	Streitauer Mühle	3	1	1	1	X	0	0	0	0	0	X	0	0	0	0	0	0	X	
39	Unterbug	14	1	6	6	X	0	0	0	0	0	X	0	0	0	0	0	0	X	
40	Vorderer Kesselberg -> siehe Lützenreuth	0	0	0	0	0	0	0	0	0	0	0	0	0	0	0	0	0	0	
41	Wagnerseitzel -> siehe Falls	0	0	0	0	0	0	0	0	0	0	0	0	0	0	0	0	0	0	
42	Witzleshofen	126	15	59	12	0	0	0	X	1	0	X	46	0	0	0	0	0	X	
43	Wundenbach	49	4	17	1	0	0	0	X	0	0	X	16	0	0	0	0	0	X	
44	Zettlitz	119	6	40	38	0	0	0	X	0	0	X	2	0	0	0	0	0	X	
Gesamt:		4667	341	1744	301				17%			143		8%				1300		75%

Legende

Hinweis: Bandbreiten nach Abschluss „Ausbau 1. Förderverfahren“

- Bandbreite >=30/2MBit/s (kein weißer NGA-Fleck)
- Bandbreite >=16/1MBit/s
- Bandbreite <15/1MBit/s
- Erschließungsgebiete Ausbau 1. Förderverfahren
- vorläufiges Erschließungsgebiet 2. Förderverfahren
- Kommunal-Grenze
- Erweiterungsflächen Gewerbegebiete*
- Erweiterungsflächen Wohngebiete*

* nähere Auskünfte erteilt die Stadtverwaltung